

I RESTAURI ADESIVI INDIRECTI

CORSO FULL-IMMERSION DI FORMAZIONE E PERFEZIONAMENTO

Gennaio 2024

Giovedì **25** INTARSI

Venerdì **26** FACCETTE

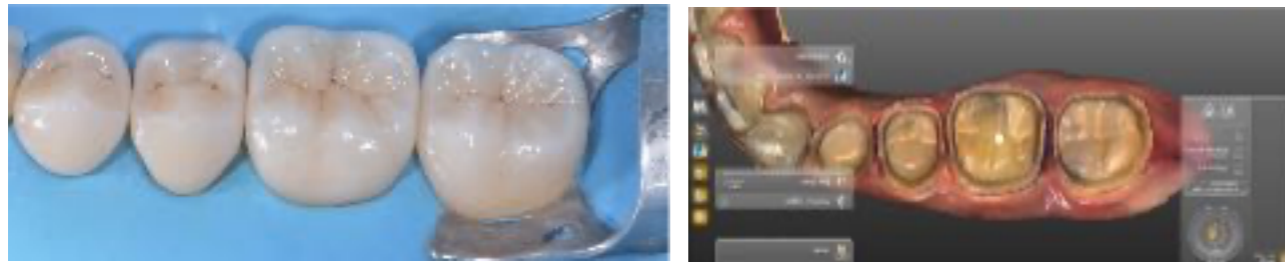
Sabato **27** FULL MOUTH ADHESIVE REHABILITATION

*M*ARCO *V*ENEZIANI



CENTRO CORSI MFV - STUDIO ODONTOIATRICO M. VENEZIANI Via Roma 57 Vigolzone (PC)

Tel 338-9647168 corsi.marcoveneziani@gmail.com www.studiodentisticoveneziani.com



INTARSI IN COMPOSITO E CERAMICA

- Classificazione e Indicazioni
- Principi di preparazione dentale e geometria della cavità per intarsi
- Build-up con IDS: perché, come, con quale materiale post-polimerizzazione vantaggi e significato.
- Disegno di cavità convenzionale e nuovo disegno “modificato”.
- The Morphology Driven Preparation Technique (M. Veneziani)

TECNICA INDIRECTA (in composito e in ceramica)

- Indicazioni
- Innovativo disegno di cavità MDPT by Veneziani
- Impronte tradizionali e digitali
- Costruzione del manufatto
- Composito o ceramica (pressofusa e CAM-CAM)
- Le ragioni di una scelta
- Cementazione adesiva con sequenze operative, condizionamento dell'intarsio e della cavità, procedure di posizionamento
- Rifinitura e lucidatura, tecnica operativa
- Restauri convenzionali: Inlay, Onlay, Overlay
- Restauri di nuova concezione: Additional Overlay, Overlay-Veneer, Long-Wrap Overlay, Adhesive Crown, Endocrown.

DEEP CERVICAL MARGIN

Restauri con margini subgingivali

Classificazione e approccio terapeutico differenziato

- Rilevazione coronale del margine con approccio chirurgico-restaurativo immediato in due sedute



CRITERI ESTETICI FONDAMENTALI (oggettivi e soggettivi)

Check-list estetica (Belser & Magne)

FACCETTE IN CERAMICA :

- Indicazioni dei restauri adesivi indiretti in ceramica (e in composito)
 - Limite fra restauri diretti e Indiretti
 - Documentazione fotografica diagnostica
 - Digital Smile-Design e Visagismo
 - Ceratura diagnostica
 - Mascherina Diagnostica (MOCK-UP diretto e indiretto)
 - La Preparazione dentale:
 - 1° generazione (solchi di profondità)-
 - 2° Generazione (Indici in silicone) -
 - 3° Generazione (prep guidata da Mock-up) ▸ 4° Generazione (enamel reconturing)
 - Principi base, sequenza operativa
 - Strumenti rotanti e strumenti sonici
 - Configurazione e localizzazione dei margini cervicali , prossimali e palatini
 - Impronta di precisione (tradizionale digitale) in un tempo e deflessione gengivale
 - Provvisori diretti e adesione temporanea
 - Cementazione adesiva step by step: condizionamento della ceramica e del dente, rifinitura e controllo occlusale
- I casi complessi ad approccio interdisciplinare ortodontico- maxillo facciale- restaurativo

● VIDEO in full HD di un caso di Riabilitazione estetica con 6 faccette :sequenza operativa completa (DSD,Mock-Up, prep guidata da M-Up, Impronta, realizzazione ,try-in, cementazione adesiva, rifinitura e lucidatura

● VIDEO in full HD di un caso di Riabilitazione Full-Arch con faccette da molare a molare :sequenza operativa completa



FULL MOUTH ADHESIVE REHABILITATION

TECNICHE DIRETTE

- Stratificazione free-hand
- Tecniche di stampaggio o pressatura di compositi da restauro o flow guidate con mascherine in silicone.
- Nuova tecnica ideata dall'autore di iniezione con compositi termoviscosi e mascherina a doppio strato.

TECNICHE INDIRECTE

- Fase restaurativa ed eventualmente chirurgica iniziale
- Analisi estetica e DSD
- Ceratura e Mock-up diagnostici
- Aumento Dimensione Verticale :criteri e modalità
- Full mouth wax-up e full mouth Adhesive Mock-up
- Preparazioni guidate dal mock-up settori posteriori
- Cementazione adesiva Overlay,Overlay-veneers,Table top
- Preparazione guidata da mock-up e da build-up settori anteriori
- Ceramic Veneers e Full-Veneers
- Feldspatica o Disilicato di Litio
- Cementazione adesiva
- Controllo occlusale



"NUOVO VIDEO" FULL MOUTH ADHESIVE REHABILITATION step by step



INFORMAZIONI

Per informazioni ulteriori rispetto alla presente locandina vi invitiamo a contattarci all'indirizzo mail corsi.marcoveneziani@gmail.com, telefonando o tramite wapp al numero 338-9647168.

QUOTA DI PARTECIPAZIONE

Euro 1500 + IVA 22% = Euro **1.830**

Compresi i coffee break e il lunch del sabato

Per coloro che effettueranno l'iscrizione e il pagamento anticipato entro e non oltre l'31 di Dicembre 2023 sconto del 10 % quindi Euro 1350 + IVA 22% = Euro **1.647**

Modalità di pagamento:

MFV Communication di Veneziani Marco e C sas

Banca di Piacenza

IBAN: **IT03E0515665500CC0180009017**

Causale: nome - cognome e data del corso